

ŘEZ B - KAPOTÁŽ HORNÍHO TRÁMU  
1 x dvozásuvka datová  
1 x dvozásuvka sílnoprouč  
1:5  
pro tiskému vyvrdávacího systém

Dva jednolitvé pásy dřiny sesazeny dle osy strany  
V ideálním případě symetricky (dle (pořledové  
exponovaného) rohů

Tři jednolitvé pásy dřiny sesazeny dle dvou os

SOUVISLOST S OSTATNÍMI KONSTRUKCEMI

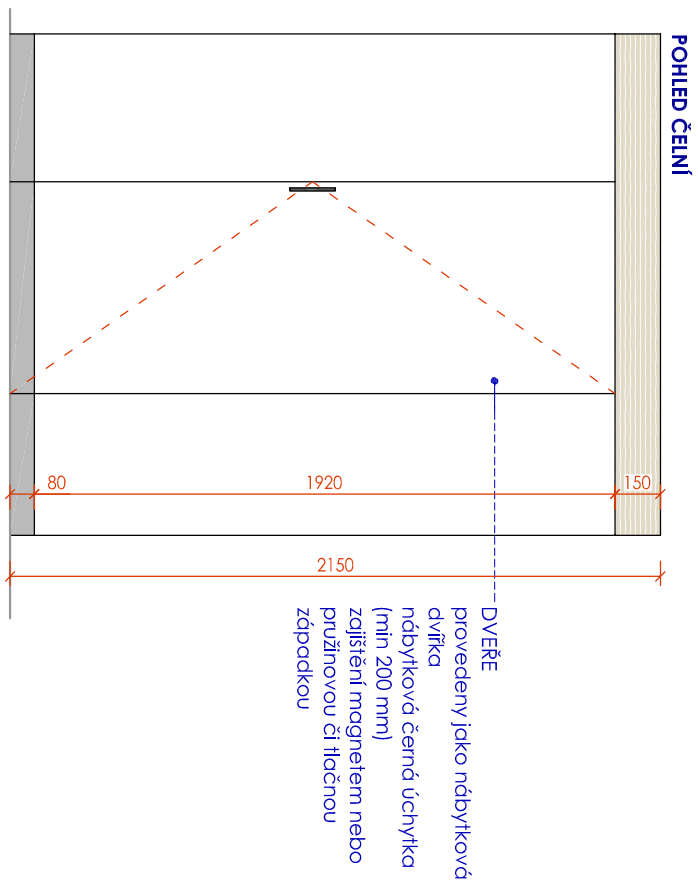
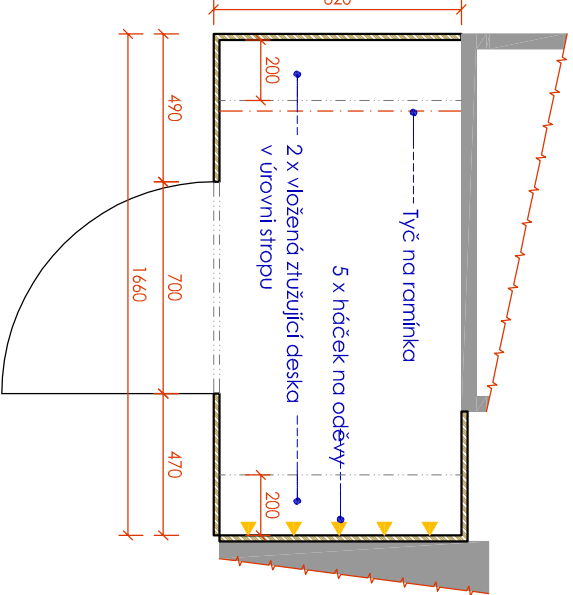
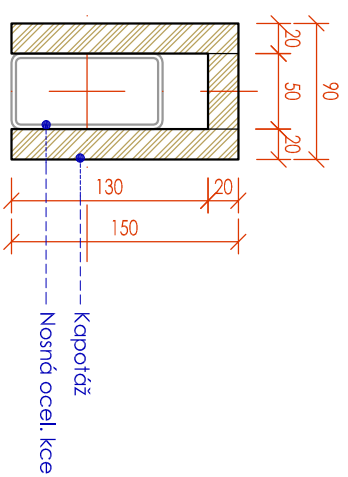
OK.1 - zakrytí ocel. kce, prostory

PP.1 - příchycení přepážky, příčné prostory elektro

IS.1 - zavešení infostýému

SK.3 a SK.4 - uchycení skl. přiček do skryté OK.1

prostory elektro



LEGENDA MATERIÁLU

- DTD tl. 20 mm (resp. 19), dřina bělený dub
  - LTD tl. 20 mm (resp. 19), bílá matná, vč. hran 1 mm
  - samolepicí okopový pásěk v imitaci nerez
- Kotvení kce do podlahy, fotokabiny a  
kotvení tělesa

KAPOTÁŽ KONSTRUKCÍ  
KK.6, KK.11

VEŠTAVĚNÝ  
INTERIER

MONTÁŽ PRVKU MUSÍ BÝT KOODINOVÁNA  
S PROFESNÍ STAVBY, HLAVNĚ SILNOPROUDEM  
A SLABOPROUDEM. DO KONSTRUKCÍ BUDOU  
NA MÍSTĚ PROVEDENY POŽADOVANÉ PROSTUPY

KAPOTÁŽ MUSÍ BÝT ZHOTOVENA V KOORDINACI  
SE VŠEMI SOUVISEJÍCÍMI KONSTRUKCEMI  
A PRVKY INTERIERU

VEŠKERÉ ROZMĚRY MUSÍ BÝT PŘED ZHOTOVENÍM  
PRVKU OVĚŘENY NA STAVBĚ.

